



LA VECCHIA PADOVA

Gruppo editoriale di persone amanti della cultura e della storia di Padova

<http://www.lavecchiapadova.it>

CURIOSITÀ STORICHE PADOVANE I'

PONTI E STRADE PADOVANI DELL'EPOCA ROMANA

Quattro sono i ponti romani esistenti a Padova e che malgrado continuo venti secoli sono ancora solidi e servono al passaggio di qualunque carico. Il primo è il Ponte Molino lungo metri 50,40 e largo 9,20, così chiamato per i molini che i romani stessi vi avevano fabbricato a fianco, molini che sebbene trasformati esistevano fino a pochi anni fa e che noi anziani ricordiamo tutti. Da questo ponte cominciava la *Via Aurelia* che per Vigodarzere, Tao e Non dirigevasi ad Asolo, Feltre e Belluno. Il secondo è il Ponte Altinate lungo metri 38,90 largo 7,80 che conduceva alla *Via Emilia Altinate* la quale per la Porta oggi Ognissanti arrivava ad Altino, antica e ricca città posta tra Padova ed Aquileia distrutta da Attila Del 452. Il terzo è il Ponte ora chiamato S. Lorenzo dal quale partiva la strada conducente ad Adria, città che a quei tempi era in riva al mare. Di questo ponte si vede ora solo un arco laterale, gli altri vennero interrati quando fu ristretto il letto del canale. Scendendo nella cantina del palazzo già Zucchetto ora dell'Università in uno degli archi interrati si legge una lapide, la quale dice che cinque architetti: *Albarenus, Pomponius, Pisander, Tullus* e *Scapula* lo costruirono e lo collaudarono e dalla stessa lapide risulta che fu costruito ai tempi di Augusto, cioè prima di Cristo, ma è meno antico dell'Altinate e del Molino. Il quarto autentico romano è il ponte Corbo o Corvo, lungo metri 50 largo 5,30, restaurato e allargato nel 1906 di metri 4. Altro ponte romano era quello dei Tadi che prese questo nome da una famiglia che vi abitava vicino. Delle strade la più celebre era quella chiamata Emilia Altinate che partiva da Roma e fino a Rimini si chiamava *Flaminia*, poi *Emilia* fino a Bologna e Modena e poi per Sermide, Montagnana, Este, Abano veniva a Padova e l'attraversava e per Via Altinate andava per Strà (dal latino strada, via) ad Altino, Concordia, ed Aquileia. Quel tratto di strada larga che da Ponte Ognissanti va fino a Ponte di Brenta e l'ultimo resto della vera via romana Emilia Altinate.

(Ignazio Sommer)

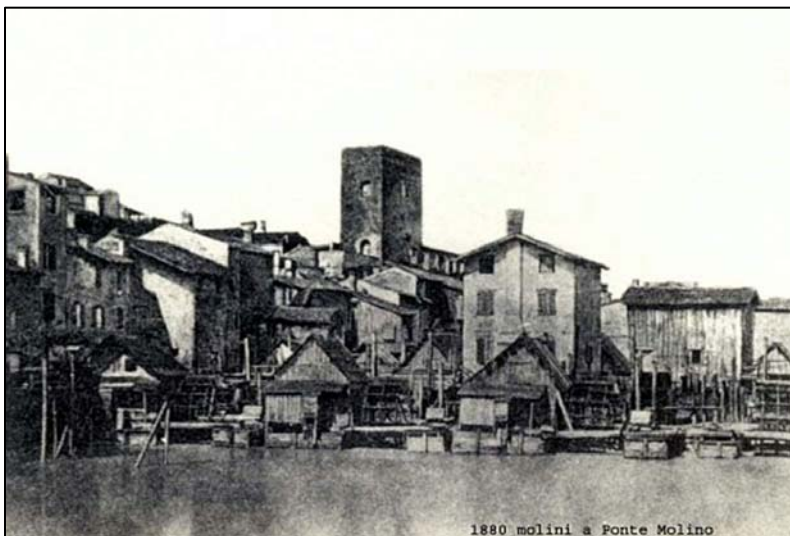


LA VECCHIA PADOVA

Gruppo spontaneo di persone amanti della cultura e della storia di Padova

<http://www.lavecchiapadova.it>

CURIOSITÀ STORICHE PADOVANE I'



(Ignazio Sommer)